



**Berufsbegleitende Weiterbildung  
2025**

**BNE // BILDUNG FÜR  
NACHHALTIGE ENTWICKLUNG:  
FOKUS NATUR**

**Lernen von, mit und in der Natur.**

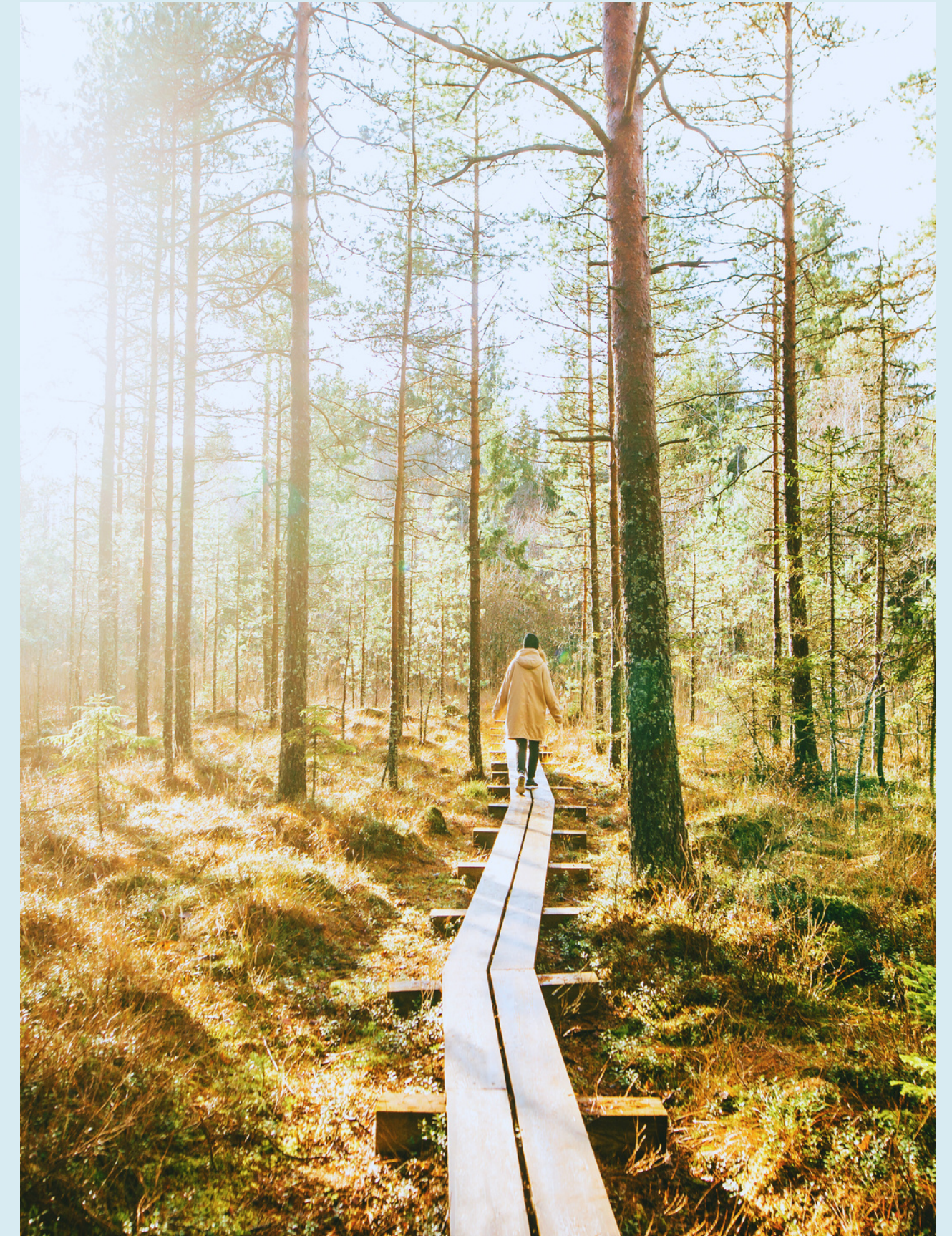


# INHALTSÜBERSICHT

## **Weiterbildungsreihe BNE: Fokus Natur**

Kurzbeschreibung	Seite 3
Vorteile der Reihe	Seite 4
Stimmen unserer Teilnehmer*innen	Seite 5
<b>Was ist BNE?</b>	Seite 6
Für wen eignet sich die Weiterbildungsreihe?	Seite 7
Methoden in Theorie und Praxis	Seite 8
<b>Termine und Ablauf</b>	
Gesamtpaket	Seite 9
Seminar-Wochenenden	Seite 10
Referent*innen-Team	Seite 11
<b>Infoabend und Anmeldung</b>	Seite 12
<b>Teilnahmegebühr</b>	Seite 13
<b>Unterkunft und Verpflegung</b>	Seite 14
<b>Veranstalter: LBV-Umweltstation München</b>	Seite 15

**Lernen von, mit und in der Natur.**



## BNE ANWENDEN, NATURWISSEN VERTIEFEN

Unsere Weiterbildungsreihe verbindet **BNE (Bildung für nachhaltige Entwicklung)** und **Naturwissen** auf einzigartige Weise. Du erhältst alle Werkzeuge, BNE anzuwenden und vertiefst gleichzeitig dein Naturverständnis – die **Schlüsselqualifikationen für Bildungsarbeit im Naturschutz**.

Damit eröffnen sich Dir beruflich und persönlich ganz **neue Möglichkeiten**. Du kombinierst zukunftsweisende Bildungsarbeit mit relevanter Natur-, Klima- und Umweltkenntnis – und stößt wichtige **Veränderungsprozesse** in dir selbst und in unserer Gesellschaft an.

**Die Natur ist die beste Lehrmeisterin.**



## EINE WEITERBILDUNG MIT VIELEN VORTEILEN FÜR DICH

- Du erhältst das vom bayerischen Staatsministerium für Umwelt und Bildung geförderte **BNE-Fuchs-Zertifikat** als BNE-Multiplikator\*in
- Du qualifizierst Dich, **BNE in Bildungseinrichtungen** wie Schulen, Kindergärten, Jugendzentren, Umweltstationen oder Volkshochschulen zu verwirklichen
- Du bekommst **ausführliche Seminarmaterialien** für alle Einheiten zur weiteren Anwendung
- Du wirst Teil eines starken persönlichen und beruflichen **Netzwerks**, das Dich auf vielen Ebenen weiterbringt
- Du tauchst ein in die **Welt der Nachhaltigkeit** und füllst die Entwicklungsziele der Vereinten Nationen mit Leben

**Weiterbildung ist Weiterentwicklung.**



## DIE STIMMEN UNSERER TEILNEHMER\*INNEN

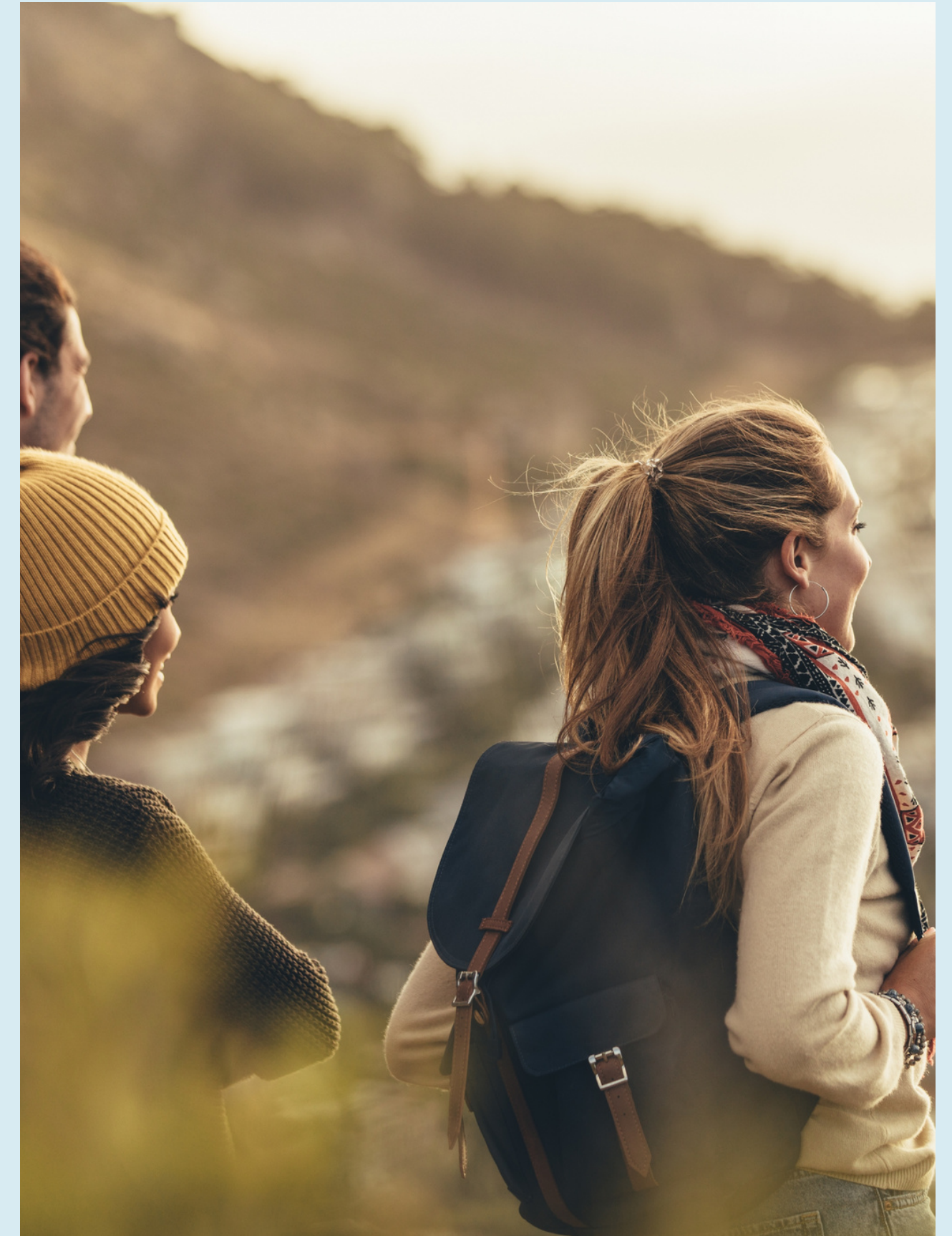
“Neben dem fachlichen Input eine **persönliche Bereicherung.**”

“Zuvor war “BNE” nur ein Begriff für mich. Nun es es aus meiner Arbeit als Bildungsreferentin **nicht mehr wegzudenken.**”

“Die gemeinsame Zeit war lebendig, kreativ, vielseitig, unterhaltsam, hat zum **Nachdenken** angeregt, neue **Inspiration** gegeben und mit **Spaß** und **Freude** über den Tellerrand blicken lassen.”

“Danke an das tolle **Multiplikator\*innen-Team!**”

**Neue Wege. Neue Methoden. Neue Perspektiven.**



## BNE IST MEHR ALS BILDUNG

BNE/Bildung für nachhaltige Entwicklung fördert die Kompetenzen, das Wissen und die Werte, **das eigene Leben zukunftsfähig zu gestalten**. Es öffnet die Augen für die vielfältigen Zusammenhänge unserer Welt, schärft den Blick für die Herausforderungen unserer Zeit und unterstützt uns dabei, diesen bestmöglich zu begegnen.

**Als Qualifikation wird BNE immer häufiger verlangt.** Unsere Weiterbildungsreihe vermittelt Dir das umfassende Werkzeug, mit dem Du BNE an den verschiedensten Lernorten alters- und zielgruppenübergreifend anwenden kannst - mit einem klaren **Fokus auf die Natur**.

**BNE ist ein kraftvolles Instrument.**



## FÜR WEN EIGNET SICH DIE WEITERBILDUNGSREIHE?

➡ Alle, die als **Multiplikator\*in** aktiv sind oder werden möchten

- Student\*innen, Lehrer\*innen, Erzieher\*innen
- Mitarbeiter\*innen in Bildungseinrichtungen, Kommunen, Museen, Betrieben
- Ehrenamtliche in Vereinen, Verbänden oder Initiativen
- Gruppenleiter\*innen aus pädagogischen oder naturwissenschaftlichen Einrichtungen
- freiberuflich Tätige

➡ Alle, die **persönlich wachsen** wollen

**Wissen und Werte erlangen. Und weitergeben!**



# METHODEN, DIE DICH WACHSEN LASSEN

Ein **ausgewogener Mix** aus Theorie und Praxis, Individual- und Gemeinschaftsarbeit, drinnen und draußen:

- Naturerlebnisse & Exkursionen
- Fachwissen & Experimente
- Gruppenarbeiten & Rollenspiele
- Reflexion & Philosophie
- gemeinsames Üben & individuelles Vertiefen

➡ abwechslungsreiches, erlebnisorientiertes Lernen in einer kleinen Gruppe von **7 bis 15 Teilnehmer\*innen**

➡ stetiger gegenseitiger Austausch **mit individueller Begleitung** durch die Referent\*innen

**Lernen durch Erleben.**





## TERMINE + ABLAUF // GESAMTPAKET 2025

5 über das Jahr verteilte, kompakte Seminar-Wochenenden und ein zeitlich flexibles Mini-Praktikum führen Dich zum BNE-Fuchs-Zertifikat.

- **5 Seminar-Wochenenden:** alle 2 Monate ein Wochenende // Start 07.02.24, Ende 14.12.24
- **Mini-Praktikum:** ab dem 2. Seminarwochenende möglich // Umsetzungszeitraum flexibel von Mitte April 2025 bis Februar 2026
- **Abschluss mit BNE-Fuchs-Zertifikat:** nach Teilnahme an mindestens 10 Seminartage und erfolgreicher Abgabe eines Praktikumberichts

Ein Weiterbildungspaket, in dem alles drin ist.



## TERMINE + ABLAUF // SEMINAR-WOCHENENDEN

Die 5 intensiven Seminar-Wochenenden beginnen jeweils freitags um 16:00 Uhr und enden sonntags um ca. 16:00 Uhr.

- **Seminar 1 (07. - 09. Februar 2025):** BNE-Grundlagen, Kreisläufe der Natur, Klimawandel
- **Seminar 2 (04. - 06. April 2025):** BNE, interdisziplinär und global denken, Lebensräume
- **Seminar 3 (27. - 29. Juni 2025):** BNE & SDGs (Sustainable Development Goals), Natur in der Stadt und auf dem Land
- **Seminar 4 (26. - 28. September 2025):** BNE, transformatives Lernen, Artenvielfalt
- **Seminar 5 (12. bis 14. Dezember 2025):** BNE & Coyote-teaching, Naturspuren entdecken und deuten

**Maximal 15 Teilnehmer\*innen möglich.**



## DAS REFERENT\*INNEN-TEAM



Alexandra Baumgarten  
M.A. Umwelt & Bildung, BNE



Caroline Hosmann  
Philosophin & Autorin



Gregor Baumert  
Natur-Coach



Annika Kunze,  
M.A. Soziale Arbeit & Bildung,  
BNE



Julia Prummer,  
Dipl. Biologin & Wildnispädagogin



Veronika Westermeier,  
M.S. Forstwissenschaften &  
Künstlerin

# INFOABEND UND ANMELDUNG

Komm zu unserem Infoabend, um Dich zu orientieren und uns kennenzulernen. Wir freuen uns auf Dich!

- **Infoabend:** 25. Juni 2024, 18:30 Uhr in der LBV-Umweltstation in München (Klenzestraße 37); hier triffst Du uns persönlich und erhältst detaillierte Infos zu unserer berufsbegleitenden Weiterbildungsreihe; bitte melde Dich unter **[umweltstation.muenchen@lbv.de](mailto:umweltstation.muenchen@lbv.de)** zur Teilnahme am Infoabend an und kontaktiere uns jederzeit, wenn Du Fragen hast
- **Anmeldung zur Weiterbildung:** bis 30. September 2024

Um eine optimale Qualität der Weiterbildungsreihe zu gewährleisten, ist die Teilnehmer\*innenzahl begrenzt.

**Hier beginnt (D)ein neuer Weg.**



# TEILNAHMEGEBÜHR

Das **Bayerische Staatsministerium für Umwelt und Verbraucherschutz** fördert unsere u.a. von der UNESCO ausgezeichnete Umweltstation. Dadurch profitierst Du von einer besonders **günstigen Teilnahmegebühr** für die vielfach mit “sehr gut” bewertete Weiterbildungsreihe.

- **Kombipreis** Seminar, Zertifikat, Übernachtung, Bio-Verpflegung und Unterlagen: 2.000 €
- **Rabatt:** 15 % für Studierende
- **Zahlung** bis 01. Januar 2025
- **Zahlungsempfänger:** Landesbund für Vogel- und Naturschutz Kreisgruppe München;  
IBAN DE40 7015 0000 0100 1079 11  
BIC: SSKMDEM  
Kennwort: BNE-Qualifizierung

**Staatlich gefördert. Staatlich anerkannt.**



Gefördert vom Freistaat Bayern



Ausgezeichnet von der UNESCO als Lernort für BNE



Qualitätssiegel für Umweltbildung/BNE in Bayern

## UNTERKUNFT UND VERPFLEGUNG

Direkt vor den Bergen am wunderschönen Königssee liegt unser Seminarort. Hier sind alle Teilnehmer\*innen in ruhigen Doppelzimmern untergebracht. Zwei der Doppelzimmer können als Einzelzimmer mit einem EZ-Zuschlag von 500,00 € (für alle Seminar-Wochenenden) gebucht werden.

**Jugendsiedlung Hochland  
Rothmühle 21  
82549 Königssee**

Freu Dich auf regional-saisonale Bioküche. Pro Seminar-Wochenende inklusive:

**2 x Frühstück, 2 x Mittagessen, 2 x Abendessen,  
Snacks und Getränke**

**Ein Wohlfühlort mitten in der Natur.**



## VERANSTALTER: LBV-UMWELTSTATION MÜNCHEN

Der LBV (Landesbund für Vogel- und Naturschutz) ist Bayerns ältester Naturschutzverband: gemeinnützig, überparteilich und staatlich anerkannt. Die von der UNESCO ausgezeichnete Umweltstation München ist Teil der LBV Kreisgruppe München mit über 10.000 Mitgliedern und Unterstützer\*innen.

**LBV-Umweltstation München**  
**Klenzestraße 37**  
**80469 München**  
**[umweltstation.muenchen@lbv.de](mailto:umweltstation.muenchen@lbv.de)**  
**089 / 200 270 82 oder -86**

Wir sind eine starke Gemeinschaft für eine bessere Welt.

**Arten schützen. Lebensräume erhalten.**  
**Zukunft nachhaltig gestalten.**



