

betroffene Tierart	Abendsegler und Zwergfledermaus
Quartiere vorher / nachher	2 / 2
Gebäudetyp	Mehrfamilienhaus
Maßnahme	Erneuerung der Fassadendämmung
Zeitpunkt der Maßnahme	8/2007 bis 10/2007
Besonderheiten / Erschwernisse	keine
Ziel	Erhalt und Ersatz
Bauherr	Wohnbaugesellschaft
Baufachliche Begleitung	Arch. Dipl.-Ing. D. Hackenspiel, München
Betreuung Artenschutzmaßnahme	LBV, Umweltamt Gemeinde Ismaning
Wiederannahme der Quartiere	2008
<p>Ablauf</p> <p>An einem Mehrfamilienhaus in Ismaning / Ost wurde die Fassadendämmung erneuert und anschließend die Fassade neu gestrichen. Am Dachansatz unter der Dachrinne befanden sich Spalten und Schadstellen, die die beiden Fledermausarten als Einschluß zu ihren Quartieren im Dachrandbereich nutzten. Der baubegleitende Architekt und die Hausverwaltung wurden über die Fledermausquartiere in Kenntnis gesetzt. Die Arbeiten fanden während der Abwesenheit der Tiere statt. Dies wurde durch eine endoskopische Untersuchung überprüft und festgestellt.</p> <p>Quartier und Einschluß der Abendsegler konnten nicht erhalten werden, da es im Bereich einer Schadstelle lag, die zur Vermeidung späterer Bauschäden ausgebessert werden musste. Das Quartier wurde durch einen Fledermausflachkasten ersetzt, der zusätzlich gedämmt wurde, um das Quartier ggfls. auch wintertauglich zu machen, denn es war nicht bekannt, zu welcher Jahreszeit die Abendsegler dieses Quartier nutzten.</p> <p>Das Zwergfledermausquartier wurde nebst Einschluß erhalten. Es befindet sich in einer kleinen Spalte am Dachrand unter der Regenrinne, die keiner baulichen Überarbeitung bedurfte.</p> <p>Das Abendseglerquartier wurde noch im Herbst angenommen, was durch neu aufgetretene Kotspuren belegt ist.</p>	
Fotos: 5: Arch. D. Hackenspiel; alle anderen: S. Weber, LBV-München	

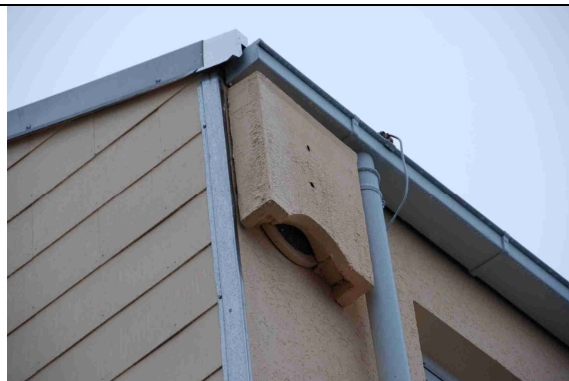
Bilder



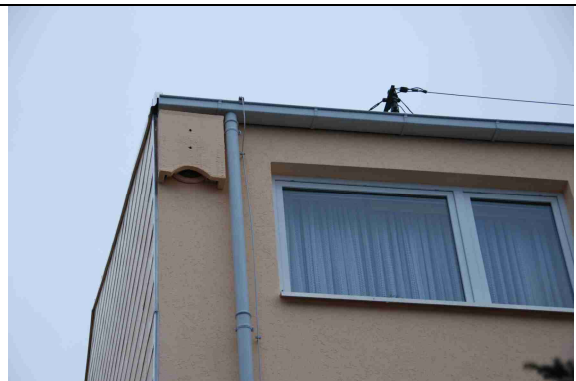
1 Abendseglerquartier hinter Schadstelle der alten Wärmedämmung



2 Überprüfung der Anwesenheit von Fledermäusen mit dem Endoskop



3 Wärmegeämmter Fledermausflachkasten für Abendsegler (als Winterquartier geeignet)



4 Fledermausersatzquartier für Abendsegler an der Stelle des ehemaligen Quartiers



5 Kots Spuren unter Abendsegler-Ersatzquartier - Annahme noch im Herbst



6 Einflugschlitz zum Zwergfledermausquartier, erhalten nach Sanierung